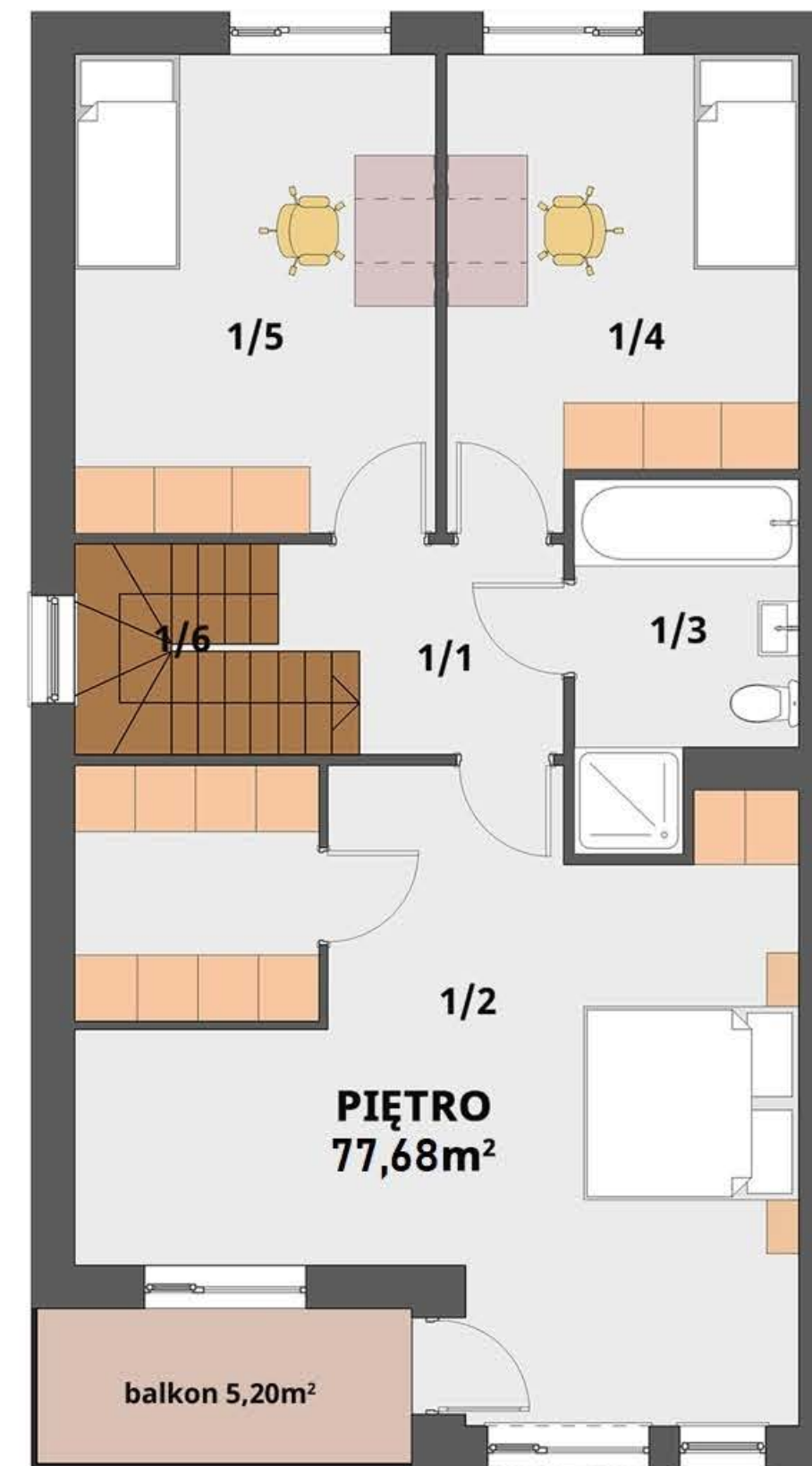
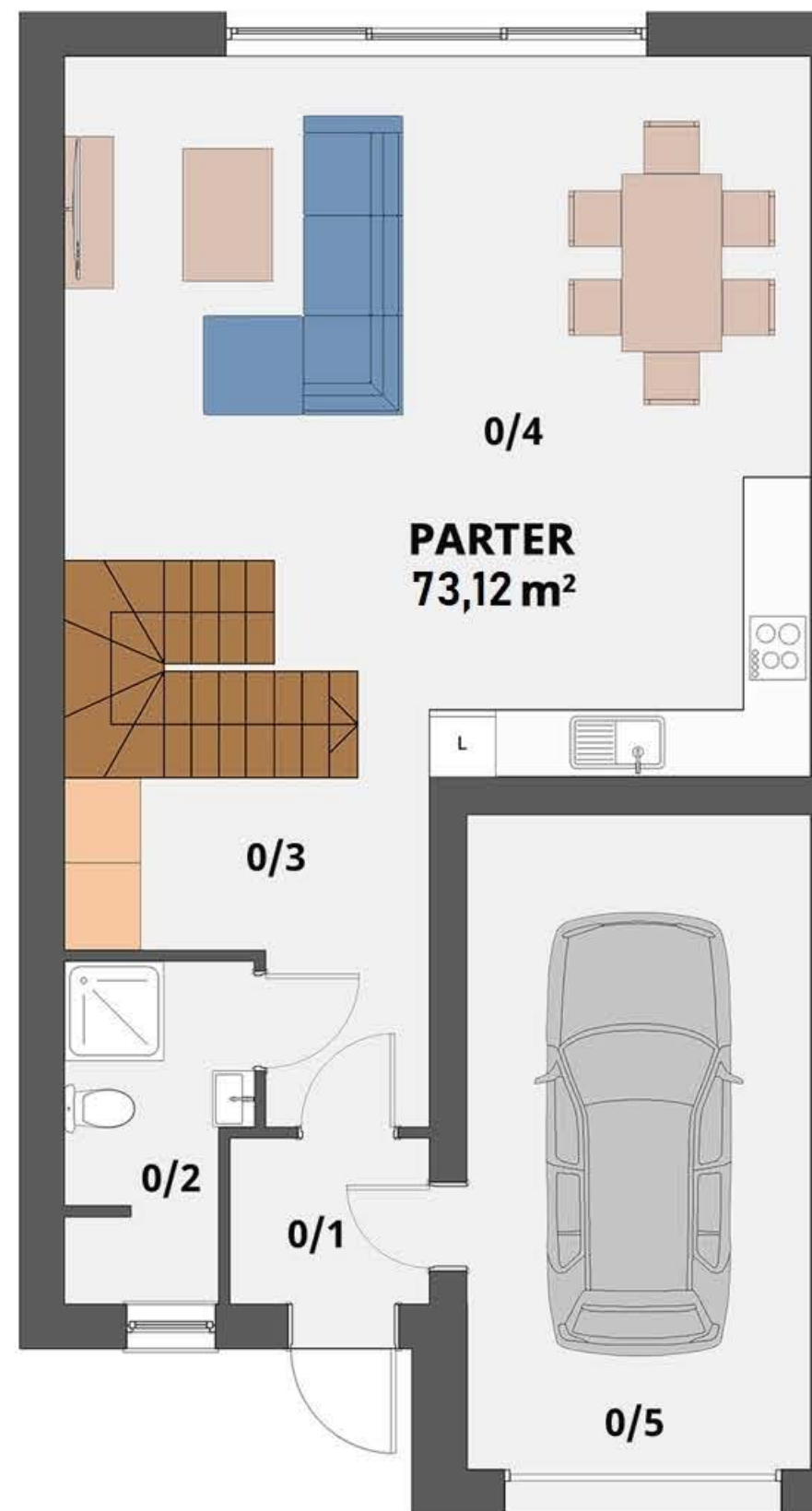




Nr	Pomieszczenie	Powierzchnia
PARTER		
0/1	Wiatrołap	2,70 m ²
0/2	Łazienka	4,77m ²
0/3	Korytarz	10,12 m ²
0/4	Pokój dz. + aneks kuch.	37,51 m ²
0/5	Garaż	18,02 m ²
Razem		73,12 m²
PIĘTRO		
1/1	Komunikacja	8,85 m ²
1/2	Pokój	33,83 m ²
1/3	Łazienka	6,42 m ²
1/4	Pokój	13,63m ²
1/5	Pokój	14,95m ²
Razem		77,68 m²



Lokal nr 2

Zielona Góra, Łężyca ul. Geodetów

Pow. parteru: **73,12 m²**

Pow. piętra: **77,68 m²**

Razem: **150,80 m²**

Ogródek: **ok. 199,9m²**

Plan zagospodarowania terenu

